



AANGENAME DUPLEX DIE MOMENTEEL IS INGERICHT ALS TWEE APPARTEMENTEN.

Parvis Saint-Henri 34 3, 1200 Woluwe-Saint-Lambert

FIERCE

I M M O

referentie	6628826
Prijs	From € 325.000
Oppervlakte terrein	140m ²
woonoppervlakte	105m ²
Slaapkamers	3
Badkamers	2

Beschrijving

Op de prestigieuze Parvis Saint-Henri, tegenover de Sint-Henrikerk, ontdekt u ons aangename duplex, momenteel ingericht als twee appartementen (een appartement met twee slaapkamers en een zolderstudio).

Gelegen op de derde en bovenste verdieping van een klein mede-eigendom zonder kosten, bestaat het pand uit de volgende indeling: inkomhal met woonkamer aan de voorzijde, aparte volledig uitgeruste keuken, eerste slaapkamer, aparte WC, douchekamer en tweede slaapkamer.

Op de bovenverdieping, een zeer goed onderhouden studio met zitgedeelte en open keuken, slaapgedeelte, badkamer en WC.

Individuele meters, geen kosten.

De gemeenschappelijke delen zijn volledig gerenoveerd.

EEN MUST-SEE!!

FIERCE

I M M O

Essentiële informatie

referentie	6628826
Soort	Appartement
Oppervlakte terrein	140m ²
woonoppervlakte	105m ²
Bouwjaar	1913
Jaar van renovatie	2010
Beschikbaarheid	Mits inachtneming huurders

Vereiste informatie

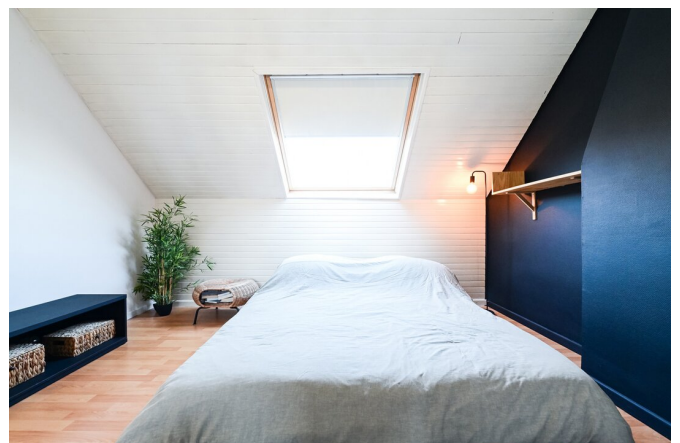
EPC Value	492
EPC Label	G
EPC Code	202302080000633752018
Bestemming stedenbouw	Onbekend
Bouwvergunning	Nee
Verkavelingsvergunning	Nee
Dagvaarding	Nee
Rechterlijke beslissing	Nee
Recht om het te verkopen	Onbekend
O-Level	Niet gelegen in een overstromingsgevoelig gebied

indeling

Toiletten 2

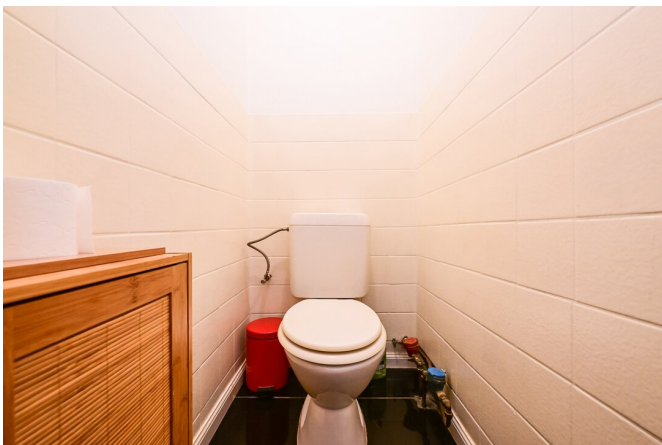
FIERCE

I M M O



FIERCE

I M M O



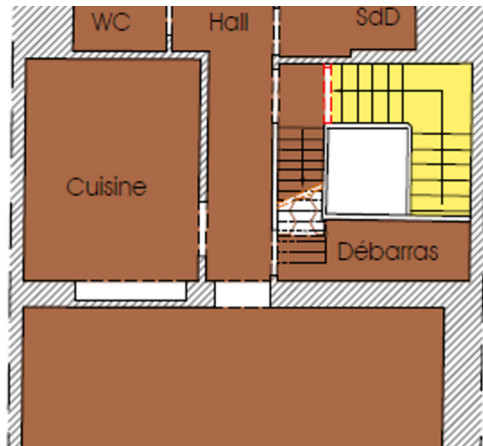
FIERCE

I M M O



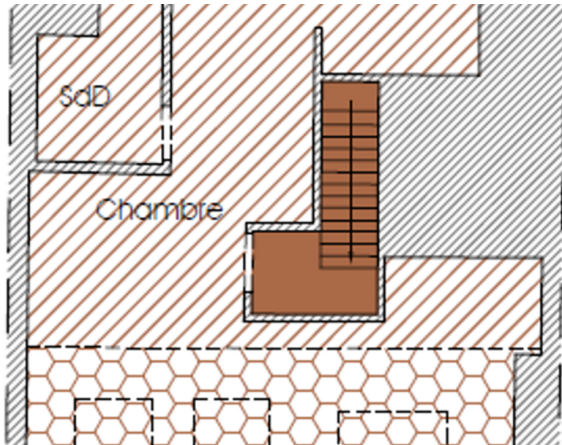
FIERCE

I M M O



FIERCE

I M M O



FIERCE

I M M O

Geïnteresseerd in dit landgoed?

Neem contact met ons op voor meer informatie



Florent Gossart

Sales Manager | Verkoop | Huur - BIV 513.507

- T. +32 499 08 92 77
- E. info@fierceimmo.com

FIERCE

I M M O